

M-Bus Modem Master 20

M-Bus Auslesung über das Telefonnetz

bis zu 20 M-Bus Endgeräte

Übertragungsrate max. 2400 Baud

LED-Anzeige des Betriebszustandes

kurzschlußsicher

Hutschienenmontage möglich



Mit dem Modem Master 20 können Ihre M-Bus Daten direkt über das Telefonnetz gesendet und empfangen werden. Durch den direkten Anschluss von bis zu 20 Endgeräten ist der Modem Master 20 ideal für den Einsatz in kleineren M-Bus Systemen geeignet.

Wichtige Zählerstände sind ohne zusätzliche Fahrt- und Personalkosten per Mausclick sofort von jedem beliebigen Ort aus verfügbar. So können beispielsweise die Verbrauchswerte Ihrer Kunden auf einfachste Weise minutengenau erfasst und abgerechnet werden.

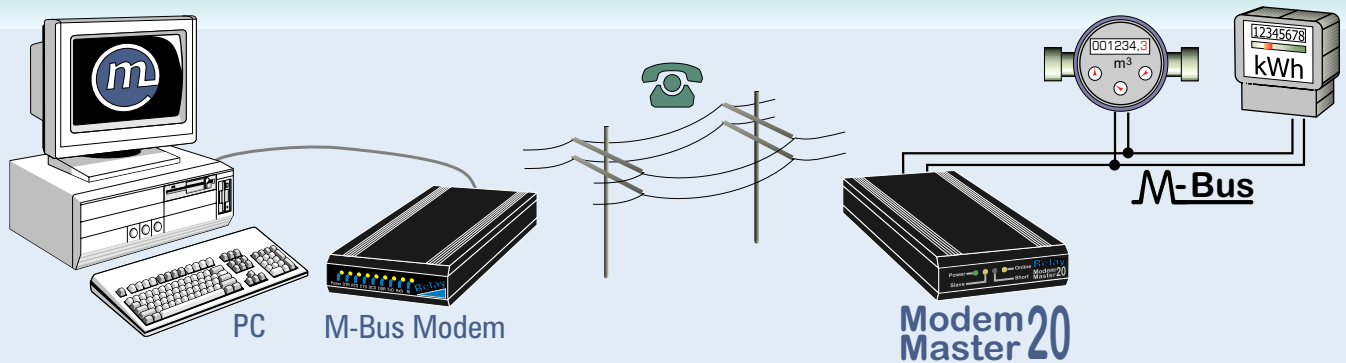
Relay

in Kooperation mit



Eine leistungsstarke Gleichung:

Modem Master 20 = \underline{M} -Bus Master Interface + Telefonmodem



Funktionsweise des Modem Master 20

Der Modem Master 20 ist ein analoges Telefon-Modem mit integrierter M-Bus Master Funktionalität. Ein lokales M-Bus Netz mit bis zu 20 Endgeräten kann direkt vom Modem Master versorgt werden.

Mit dem entsprechenden Gegenstellen-Modem (z.B. unser M-Bus Modem für den PC) kann ein örtlich entfernter Rechner über die Telefonleitung direkt auf die Daten der im M-Bus Netz installierten Meßstellen zugreifen.

Vorzüge des \underline{M} -Bus Systems

- ✓ kostensparendes Feldbus-System
- ✓ Zweidraht-Bus mit Energieversorgung der Busteilnehmer
- ✓ große Reichweite (bis zu einigen Kilometern)
- ✓ Europäischer Standard (EN 1434)
- ✓ gute Verfügbarkeit von Systemkomponenten
- ✓ für private und industrielle Anwendungen geeignet
- ✓ Fernablesung von Verbrauchsdaten (Wasser, Wärme, Gas, Elektrizität, ...)
- ✓ Energiemonitoring ohne Kompromisse
- ✓ Meßdatenerfassung per Mausclick

Technische Daten

Betriebsspannung:	10,8 .. 25V DC oder 8 .. 18V AC	DTE-Baudrate:	300 .. 2400 Baud (online umschaltbar)
Leistungsaufnahme:	max. 7W	Datenformat:	frei wählbar, Paritätsbit wird übertragen
Temperaturbereich:	0 .. 55 °C	Timing:	konform zur Norm IEC870-5-1/2
M-Bus Spannung:	32V (Mark) 20V (Space)	Gehäuse:	schwarzes Aluminiumgehäuse Montage auf Hutschiene Schutzart IP20 H x B x T: 135 x 70 x 29 mm
M-Bus Ruhestrom:	max. 30mA (20 Standardlasten)	Anschlüsse:	Netzteilbuchse koax. 2,5mm M-Bus Steck-Schraubklemme Telefonbuchse RJ12C
Überstromschwelle:	60mA	Zulassungen:	BZT und CTR21 (EG-Baumusterprüfung)
Bus-Innenwiderstand:	ca. 100 Ohm		
Bus Ausdehnung:	max. 4000m bei 2400 Baud 20 Geräte am Busende: 500m (Kabel: J-Y(St)-Y nx2x0,8)		

Bestellinformationen

M-Bus Modem Master 20 Best.Nr. MR007A

Im Lieferumfang enthalten:

230V Steckernetzteil mit 9V AC Ausgang
Telefon-Adapterkabel von RJ12C auf TAE-N

Weiteres Zubehör

M-Bus Modem für PC	Best.Nr. MOD002
M-Bus Erfassungs-Software:	
Look@M-Bus für Windows95/98/NT	Best.Nr. SW006
LocalService@M-Bus (Zeitmodul)	Best.Nr. SW006Z
M-Bus OLE Server für Windows95/98/NT	Best.Nr. SW005M



Reinecke Elektronikentwicklung und Layout GmbH
Stettiner Str. 38
D-33106 Paderborn
www.relay.de
Tel.: 05251 / 1767-0
Fax: 05251 / 1767-20
E-Mail: info@relay.de



CPV-Stollmann Datensysteme GmbH
Hans-Böckler-Ring 25
D-22851 Norderstedt
Tel.: 040 / 529898-0
Fax: 040 / 5244105